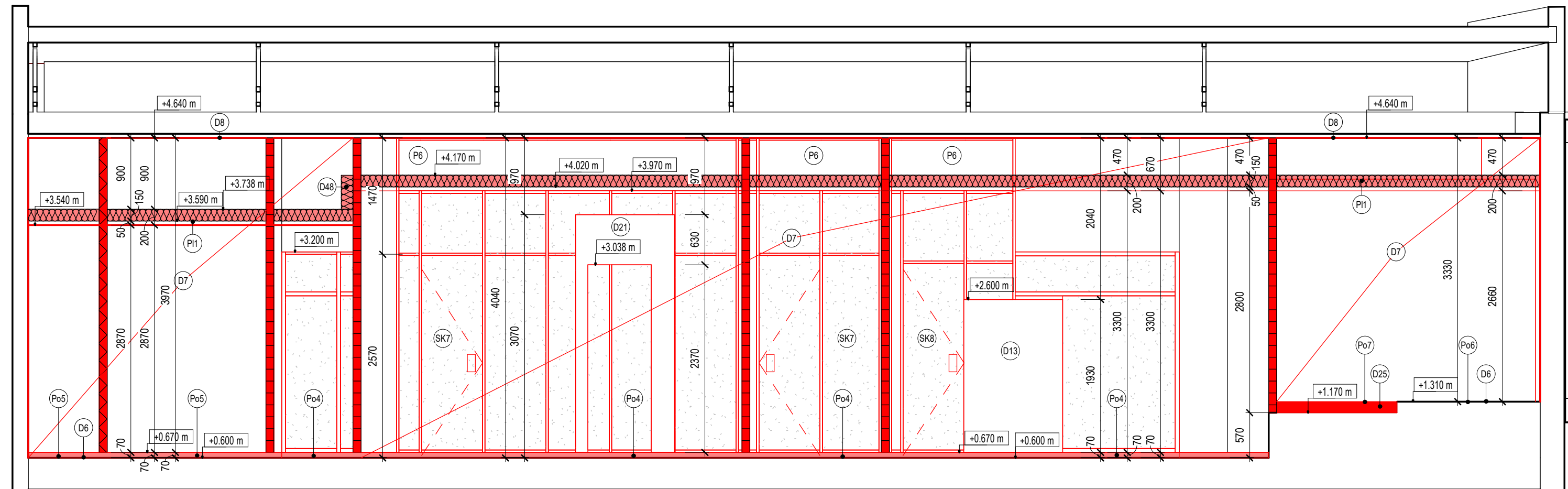
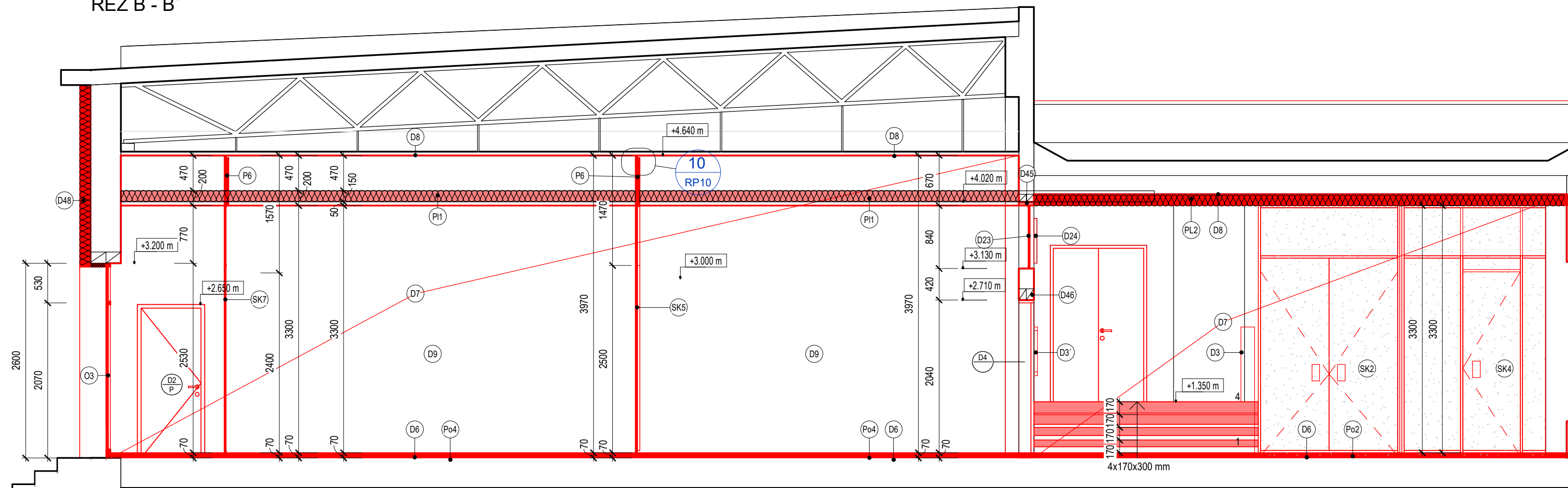


REZ A - A'

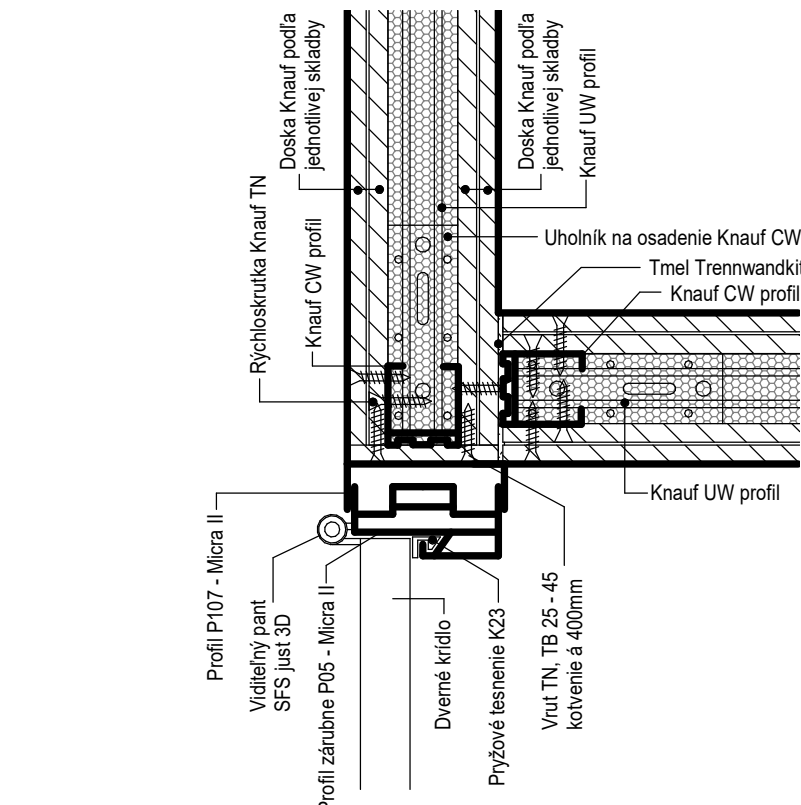


REZ B - B'

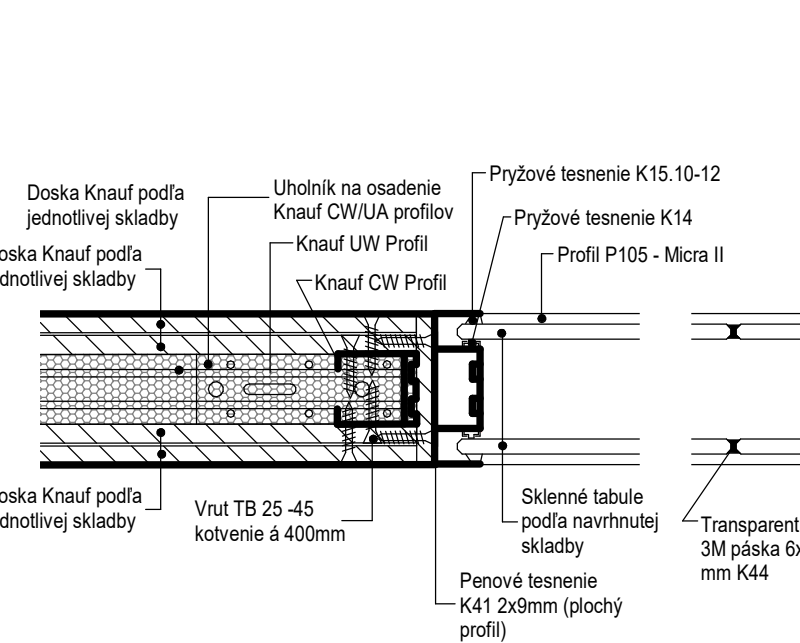


REZ C - C'

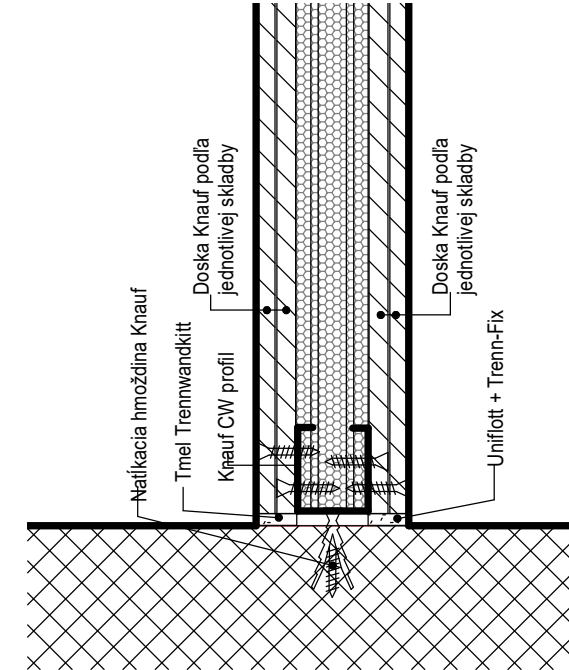
D4 DETAIL STYK DVERNEHO SKLENENÉHO KRÍDLA NA SDK PRIEČKU



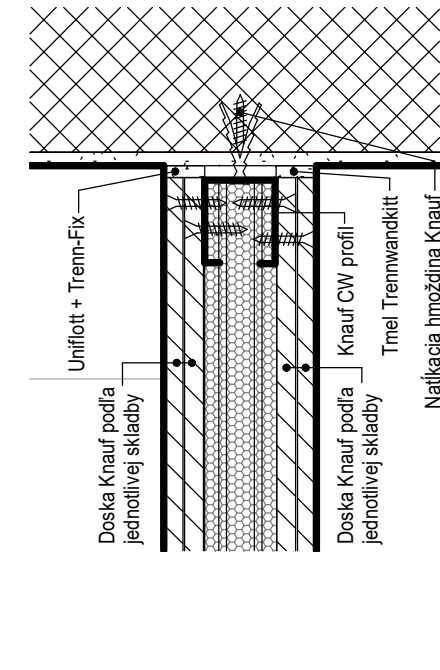
D5 DETAIL STYK SDK PRIEČKY NA PRIEČKU SKLENENÚ



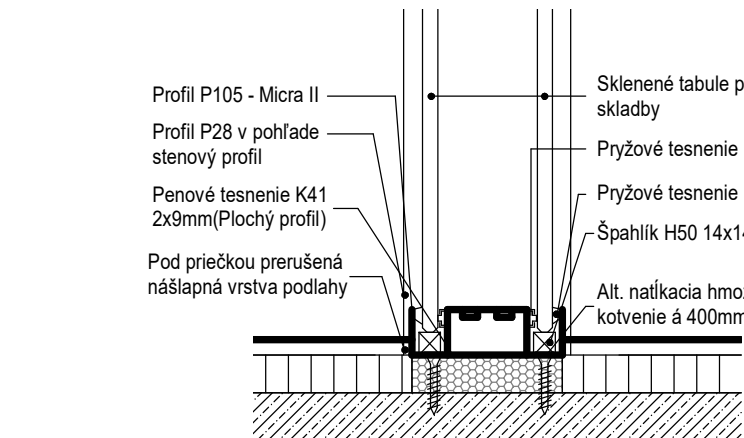
D6 DETAIL STYKU SDK PRIEČKY NA PRIEČKU SKLENENÚ



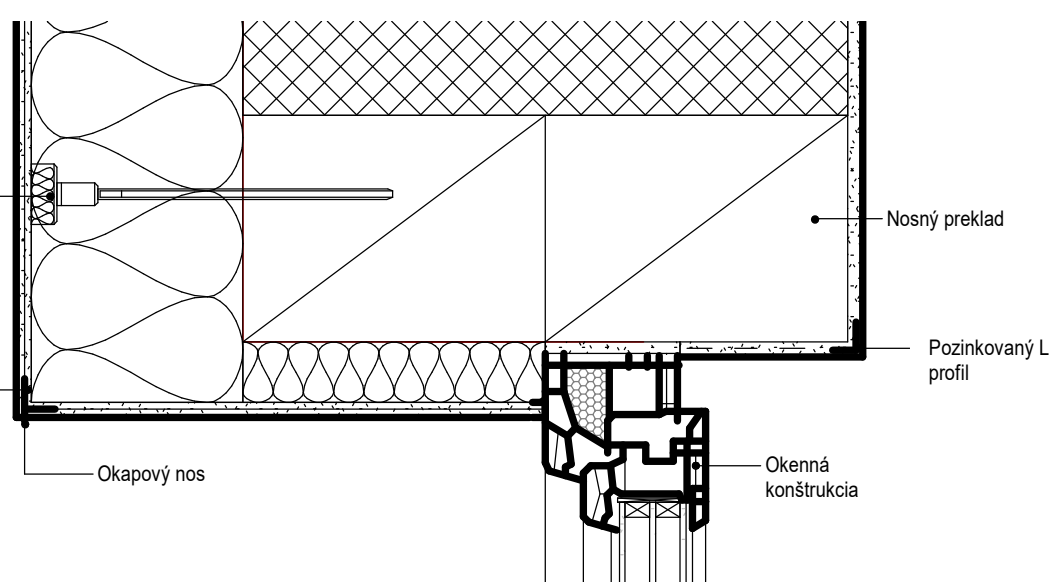
D7 DETAIL STYKU SDK PRIEČKY A STROPU



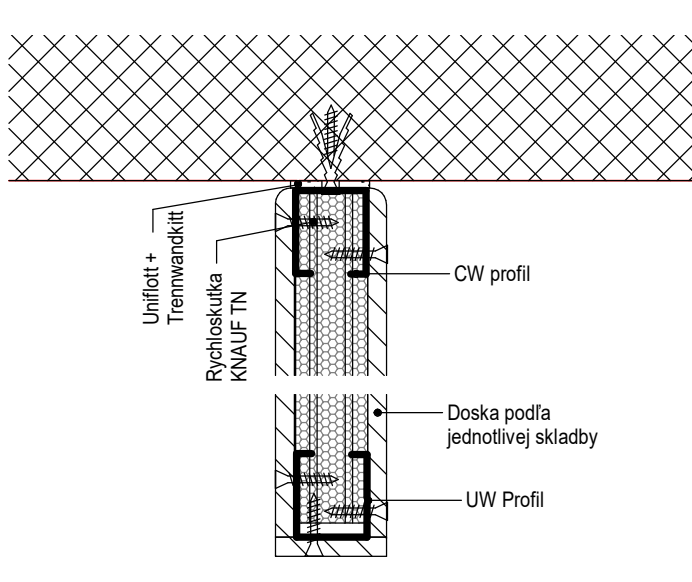
D8 DETAIL STYKU SKLENENEJ PRIEČKY NA PODLAHU



D9 DETAIL NADPRAŽIA OKNA



D10 KOTVENIE tzv. ŽILETKY DO STROPNEJ KONŠTRUKCIE



SKLADBA KONŠTRUKCIÍ:

- SDK priečka s požiadavkou na akustiku
- Sádrokartónová doska Knauf Diamant
- Sádrokartónová doska Knauf SilentBoard
- Nosná konštrukcia priečky s izoláciou z minerálnej vln hr. 50mm
- Sádrokartónová doska Knauf SilentBoard
- Sádrokartónová doska Knauf Diamant
- SDK priečka bez špeciálnych požiadaviek
- Štandardná doska Knauf White - GKB
- Nosná konštrukcia priečky s izoláciou z minerálnej vln hr. 75mm
- Štandardná doska Knauf White - GKB
- WC deliaci systém
- Deliaci systém pre toalety P.M.H. ALU 32 - dosky z vysoko nepriepustných drevozrieťkových dosiek s hrúbkou 32mm, zo všetkých strán olemované eloxovanými hliníkovými profilmi
- Spustená SDK stena (žiletka) - nad sklenenými priečkami, nad úrovňou podlažia
- KNAUF doska Diamant hr. 12,5 mm
- Profil UA 100
- KNAUF doska Diamant hr. 12,5 mm

- SDK priečka s do vlhého prostredia
- Povrchová úprava
- Hydroizolácia (Knauf tekutá izolácia)
- Sádrokartónová doska Knauf Green
- Sádrokartónová doska Knauf Diamant
- Nosná konštrukcia priečky s izoláciou z minerálnej vln hr. 50mm
- Sádrokartónová doska Knauf Diamant
- Podhlad na nosnom rošte
- Isolover AKU - Izolácia z kamennej vlny hr. 150mm
- Nosný rošt s osovou vzdialenosťou 625mm x 1000mm
- Sádrokartónový celistvý podhlad
- Vápenocementová omietka
- Podhlad nad čakarňou
- Konštrukcia strechy
- Penetračný náter PRIMER
- Lepiaca vrstva si SMARTwall lepená celoplošne
- Lamela s minerálnej izolácie CLT C1 Thermal s povrchovou úpravou
- Sklotextilná mriežka
- Vápenocementová omietka

SKLADBA PODLAH:

- Keramiká dlažba - závetrie
- Dlažba AGROB BUCHTAL - streetlife dekor cement
- Lepiaca podkladová vrstva
- Nivelačný poter 8 mm
- Betónová mazanina so sieťovinou s priemerom 60 - 80 mm
- Izolácia Na, A300, Na, Np
- Podkladný škarobeton 150 mm
- Náryp 350 mm
- Keramiká dlažba - hygiena na ploche pôvodného vestibulu
- Dlažba AGROB BUCHTAL - nova, dekor mid-brown
- Lepiaca podkladová vrstva
- Vrstva lepidla - voľba lepidla zohľadňujúca nepoškodenie povrchu 2mm
- Rigips suchá podlaha 25mm
- Podlahová izolácia PIR hr. 40 mm
- Keramiká dlažba
- Podkladná lepiaca vrstva
- Cementový poter hr. 20mm
- Betónová mazanina so sieťovinou s priemerom 60 - 80 mm
- Keramiká dlažba - hygiena na ploche pôvodnej zasadacky
- Dlažba AGROB BUCHTAL - nova, basalt
- Lepiaca podkladová vrstva
- Nivelačný poter 8 mm
- Podlahová izolácia PIR hr. 40 mm
- Cementový poter hr. 20mm
- Betónová mazanina so sieťovinou s priemerom 60 - 80 mm
- Vynílová dlažba - na mieste pôvodného linolea
- Vynílová náslapná vrstva v textúre Cloud - farba 200199009 3mm
- Vrstva lepidla - voľba lepidla zohľadňujúca nepoškodenie povrchu 2mm
- Rigips suchá podlaha 25mm
- Podlahová izolácia PIR hr. 40 mm
- Betónová mazanina so sieťovinou s priemerom 60 - 80 mm

- Vynílová dlažba - čakarňe
- Vynílová náslapná vrstva v textúre Cloud - farba 200199009 3mm
- Vrstva lepidla - voľba lepidla zohľadňujúca nepoškodenie povrchu 2mm
- Rigips suchá podlaha 25mm
- Podlahová izolácia PIR hr. 40 mm
- Kamenná dlažba
- Podkladná lepiaca vrstva
- Cementový poter hr. 20 mm
- Betónová mazanina so sieťovinou s priemerom 60 - 80 mm
- Vynílová dlažba - na mieste pôvodného linolea so zateplením
- Vynílová náslapná vrstva v textúre Cloud - farba 200199009 3mm
- Vrstva lepidla - voľba lepidla zohľadňujúca nepoškodenie povrchu 2mm
- Rigips suchá podlaha 25mm
- Podlahová izolácia PIR hr. 40 mm
- Cementový poter hr. 20mm
- Betónová mazanina so sieťovinou s priemerom 60 - 80 mm
- Vynílová dlažba - doplnenie pódia
- Vynílová náslapná vrstva v textúre Cloud - farba 200199009 3mm
- Vrstva lepidla - voľba lepidla zohľadňujúca nepoškodenie povrchu 2mm
- Rigips suchá podlaha 25mm
- XPS hr. 105mm
- Betónová mazanina so sieťovinou s priemerom 60 - 80 mm
- Keramiká dlažba - závetrie - so zateplením
- Dlažba AGROB BUCHTAL - streetlife dekor cement
- Lepiaca podkladová vrstva
- Rigips suchá podlaha 25mm
- Podlahová izolácia PIR hr. 40 mm
- Betónová mazanina so sieťovinou s priemerom 60 - 80 mm

LEGENDA ZNAČIEK:

- Sklenená interierová priečka dĺžky 4 000 mm v hliníkovom ráme s dvokridlovými dverami
- Sklenená interierová priečka dĺžky 1 950 mm v hliníkovom ráme s jednokridlovými dverami
- Sklenená interierová priečka dĺžky 2 800 mm v hliníkovom ráme s dvojcou jednokridlových dverí
- Sklenená interierová priečka dĺžky 6 170 mm v hliníkovom ráme s dvojcou jednokridlových dverí
- Sklenená interierová priečka dĺžky 1 640 mm v hliníkovom ráme s jednokridlovými dverami
- Umiestnenie kovového zábradlia s dreveným madlom
- Umiestnenie dreveného madla pozdĺž interierovej rampy
- Vyspravenie podlahy interierového priestoru(ov) - vid. legenda miestnosti, vid. skladby
- Vyspravenie stien interierového priestoru(ov) - vid. legenda miestnosti, vid. skladby
- Vyspravenie stropu interierového priestoru(ov) - vid. legenda miestnosti, vid. skladby
- Vybudovanie SDK priečky hrúbky 100mm so zvýšenou akustickou ochranou - vid. skladbu P1
- Vybudovanie SDK priečky hrúbky 100mm bez špeciálnej požiadavky - vid. skladby vid. skladbu P2
- Vybudovanie priečky deliaceho wc systému, vid. skladbu P3
- Vybudovanie samostatného paravanu výšky 1800 mm
- Domurovanie otvoru v interierovej stene hr. 200 mm vid. skladbu P4
- Samostatné stojáky paravan výšky 2500mm, biela farba
- Umiestnenie nového dverného nadsvetlku 1500 x 840 mm
- Vyspravenie a umiestnenie novej rozvodnej elektrickej skrine
- Zateplenie uličnej fasády formou PIR izolácie hr.50mm
- Okapovanie nadpražia nadsvetlka
- Vybudovanie / posunutie nosného prekladu
- Dodatkové vertikálne zateplenie int. stien - ISOVER AKU - izolácia z kamennej vlny hr. 150mm
- Podhlad na nosnom rošte zateplený pomocou nosného roštu a izolácie z kamennej vlny ISOVER AKU s hr. 150 mm
- Podhlad nad čakarňou Lamela s minerálnej izolácie CLT C1 Thermal s povrchovou úpravou
- Oplechovanie atiky pozinkovaným plechom RAL 7016, s rozvinutou šírkou 550 mm

LEGENDA MATERIÁLOV:

- Jestvujúce konštrukcie
- Nové konštrukcie
- SDK priečka so zvýšenou akustickou ochranou
- SDK priečka bez špeciálnych požiadaviek
- SDK priečka z jednej strany so zvýšenou ochranou voči vlhkosti

Poznámky:

- Pred začatím prác je realizátor povinný si všetky rozmery premerať na mieste
- V prípade zistených nejasností alebo nedostatkov je realizátor povinný pred začatím prác kontaktovať projektanta
- Zmeny v projekte sú povolené len na základe písomného súhlasu projektanta
- Dodávateľ stavby je povinný dodržať platné vyhlášky, STN, EN a technologické postupy použitých stavebných prvkov
- Neoddeliteľnou súčasťou výkresovej dokumentácie je aj technická správa
- Pre konkrétnejší prehľad rozvodov, bodov napojenia / distribúcie, vid. projekty jednotlivých profesií

±0,000 = 214,0m.n.n.m.

PROJEKTANT	Ing. arch. Jano. Tvrdón	PROJEKTANT	Ing. Jakob Hanzl
OBJEKT	Senica	OBJEKT	Senica
PRESTO	Senica	PRESTO	Senica
INVESTOR	Ministerstvo vnútra Slovenskej Republiky	INVESTOR	Ministerstvo vnútra Slovenskej Republiky
STAVBA	Senica OÚ, klientske centrum - stavebné úpravy		
PROJEKTOVÁTOR	Architektonické stavebné riešenie	KÓD	ARCH
NÁZOV VÝKRESU	Rezy	STAVBY OBJEKT	Objekt A
FORMÁT	594x630	FORMÁT	594x630
DÁTUM	05/2022	DÁTUM	05/2022
STUPEN' PROJEKTU	RP	STUPEN' PROJEKTU	RP
ČÍSLO ŽÁDANIA		ČÍSLO ŽÁDANIA	
PARÉ		PARÉ	
ČÍSLO VÝKRESU	1:50	ČÍSLO VÝKRESU	1:50
ČÍSLO VÝKRESU	RP10	ČÍSLO VÝKRESU	RP10